



Angiologie

Der Fachbereich Angiologie befasst sich mit allen Erkrankungen der Blutgefäße in Diagnosefindung und Behandlung.

Zu uns kommen insbesondere Patienten mit folgenden Krankheitsbildern:

- › Krämpfe beim Gehen (Schaufensterkrankheit)
 - Durchblutungsstörungen der Beine (periphere arterielle Verschlusskrankheit)
- › „offene“ und entzündete Beine
- › Lähmungen, Sprachstörungen, Sehstörungen, Schlaganfall (Verengung der Halsschlagadern)
- › Anschwellung der Beine, Thrombosen
- › Krampfadern

- › Westdeutsches Gefäßzentrum am Niederrhein (zertifiziert durch DGA/DGG)

Für die spezielle Diagnostik und Therapie stehen bei uns u. a. zur Verfügung:

- › Ein volldigitalisierter angiographischer Arbeitsplatz (DSA-Labor). Dieser Untersuchungsplatz ist mit dem Herzkathetermessplatz kombiniert, so dass Gefäßerkrankungen am Herzen und in übrigen Regionen des Körpers oftmals in einer Sitzung und damit weniger belastend für den Patienten untersucht werden können. Der Arbeitsplatz ist 24 Stunden rund um die Uhr einsatzbereit, so dass bei akuten Gefäßverschlüssen in Notfällen auch eingegriffen und z. B. mit Ballonkathetern das Gefäß wieder eröffnet werden kann. Sollte ein operativer Eingriff erforderlich sein, werden die Patienten von der gefäßchirurgischen Abteilung im Hause weiterbetreut.
- › Alle Ultraschallverfahren zur Darstellung der Arterien und Venen sowie Ultraschall-Dopplerverfahren zur Bestimmung und Messung des Blutflusses.
- › Spezielle Untersuchungsverfahren für venöse Erkrankungen und seltene entzündliche Gefäßerkrankungen

Wichtige Rufnummern der Klinik für Innere Medizin I

Zentrale Marien-Hospital 0281 104-0

Sekretariat
 Prof. Dr. C. Tiefenbacher 104-0 (1130)
 Fax 104-0 (1138)

Anmeldung vorstationäre Untersuchung 104-0 (1130)
 Anmeldung Ambulanz 104-0 (1130)
 Herzkatheter-Labor 104-0 (1810)
 Funktionsbereich KAP 104-0 (1800)

Schlaflabor-Anmeldung
 bis 13.00 Uhr 104-0 (1817)
 ab 13.00 Uhr 104-0 (1800)
 Station C1a 104-0 (2000)
 Station C1b 104-0 (2001)
 Station D2a 104-0 (2609)
 Station D2b 104-0 (2600)
 Intensiv-Station 104-0 (1721)

Im Notfall:
 Zentrale Notaufnahme 104-0 (1751)

Herz- und Gefäßgruppe:
 Zentrum für Gesundheitsförderung
 Mechthild Lacher-Lehmann 104-0 (1201)

Stand: 01/2012



Innere Medizin I

Kardiologie
 Angiologie
 Pneumologie

Reha-Zentrum Niederrhein
 Kardiologische Rehabilitation
 Schillstraße 44 (Signalhaus)
 46483 Wesel
 Tel.: 0281 163896-60
 Fax: 0281 163896-18
 www.rehazentrum-niederrhein.de

Marien Hospital Wesel gGmbH
 Pastor-Janßen-Straße 8-38
 46483 Wesel
 Tel.: 0281 104-0
 Fax: 0281 104-10 18
 sekretariat.kardiologie@prohomine.de
 www.prohomine.de



Leitung:
 Chefärztin
 Prof. Dr. med.
 Christiane Tiefenbacher
 Fachärztin für Innere Medizin,
 Kardiologie, Angiologie



Ltd. Oberarzt
 Dr. med. Bernhard Artmeyer
 Facharzt für Innere Medizin, Kardiologie,
 Angiologie



Oberarzt
 Dr. med. Joachim von Donat
 Bereichsleiter Pneumologie/Schlafmedizin
 Facharzt für Innere Medizin, Kardiologie,
 Pneumologie, Somnologie



Oberarzt
 Dr. med. Jörg Klein
 Facharzt für Innere Medizin, Kardiologie,
 Angiologie
 Herzinsuffizienz-Ambulanz



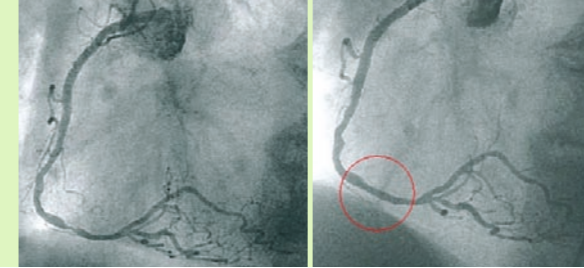
Oberarzt
 Dr. med. Thanh Long Nguyen
 Facharzt für Innere Medizin, Kardiologie



Oberarzt
 Dr. med. Adel Abu-Dahi
 Facharzt für Innere Medizin, Kardiologie,
 Notfallmedizin



Oberarzt
 Dr. med. Dirk Lindemann
 Facharzt für Innere Medizin,
 Kardiologie, Diabetologie,
 Notfallmedizin



Erweiterung der rechten Herzkranzarterie vor
 und nach Aufdehnung mit Stentimplantation



Wir vertreten eine hochspezialisierte Fachabteilung für Erkrankungen des Herz-Kreislauf-Systems, der Gefäße, der Lunge und oberen Atemwege sowie für schlafbezogene Atmungsstörungen. In unserer Abteilung werden diese eng zusammenhängenden Organsysteme in ihrer Gesamtheit betrachtet.

Kardiologie

Der Fachbereich Kardiologie befasst sich mit allen Erkrankungen des Herz- und Kreislaufsystems in Diagnosefindung und Behandlung.

Zu uns kommen insbesondere Patienten mit folgenden Krankheitsbildern:

- › Brustenge (Angina pectoris) - Koronare Herzerkrankung - Herzinfarkt
- › Luftnot - Herzschwäche (Herzinsuffizienz)
- › Herzgeräusche - Herzklappenfehler
- › Wasseransammlung in den Beinen/der Lunge
- › Herzstolpern - Herzasen - zu langsamer Herzschlag (Herzrhythmusstörungen)
- › Anfallsweise Bewusstlosigkeit (Synkopen)

Für die spezielle Diagnostik und Therapie stehen bei uns u. a. zur Verfügung:

- › Herzkatheterlabor (Links- und Rechtsherzkathetermessplatz): voll digitalisierte moderne Arbeitsplätze mit geringer Strahlenbelastung. 24-Stunden-Einsatzbereitschaft. Neben der

routinemäßigen Diagnostik von Herzkranzgefäßverengungen und Herzfehlern werden interventionelle Therapieverfahren angewendet, um z. B. bei einem Herzinfarkt ein verschlossenes Herzkranzgefäß mittels Ballonaufdehnung/Stent wieder zu eröffnen.

- › Zertifizierte „chest pain unit“ für die Behandlung von Herznotfallpatienten
- › Nichtinvasive Untersuchungen mittels modernster Ultraschalldiagnostik (3D Echo) sowie mittels Kernspintomografie (Kardio-MR) und Computertomografie (Multislice-CT) und Herzmuskelszintigrafie in Zusammenarbeit mit der Praxis für Radiologie und Nuklearmedizin (Zentrum für kardiovaskuläre Schnittbild-Diagnostik - Herz und Gefäße) am MHW
- › Untersuchungen des elektrischen Reizleitungssystems bei Herzrhythmusstörungen (Elektrophysiologie)
- › Implantation von Herzschrittmachern und Defibrillatoren einschl. Kontrolle
- › Ganzheitliche Beeinflussung von Risikofaktoren im Sinne von Primär- und Sekundärprophylaxe in Zusammenarbeit mit dem Reha-Zentrum Niederrhein und dem Gesundheitszentrum pro homine
- › Spezialsprechstunde für Herzinsuffizienz

Im Falle einer notwendig werdenden Herzoperation arbeiten wir zusammen mit den herzchirurgischen Zentren Duisburg, Bad Oeynhausen und Essen.

- › Chest pain Unit (zertifiziert durch DGA)

Pneumologie und Somnologie

Der Fachbereich Pneumologie/Somnologie befasst sich mit allen Erkrankungen der Lunge und der oberen Atemwege in Diagnosefindung und Behandlung.

Zu uns kommen insbesondere Patienten mit folgenden Krankheitsbildern:

- › Luftnot - chronische Bronchitis - Lungenemphysem
- › Chronischer Husten
- › Asthma (Allergie)
- › Entzündungen von Bronchien, Lunge und Rippenfell
- › Gutartige und bösartige Tumore der Lunge und des Rippenfells
- › Lungengerüsterkrankungen (Lungenfibrosen)
- › Tagesmüdigkeit - Schlafstörungen - Schnarchen

Für die spezielle Diagnostik und Therapie stehen bei uns u. a. zur Verfügung:

- › Moderne Videoendoskope für die Lungenspiegelung
- › Thorakoskopie zur Spiegelung der Brusthöhle
- › Lungenfunktionslabor einschließlich der Möglichkeit von Provokationstests
- › Insgesamt 3 Schlaflaborplätze für die Polysomnographie und Einstellung von nCPAP- und BiPAP-Geräten.
- › Beatmungsplätze im Rahmen der Intensivmedizin und zur Einleitung der invasiven und nicht-invasiven Heimbeatmung